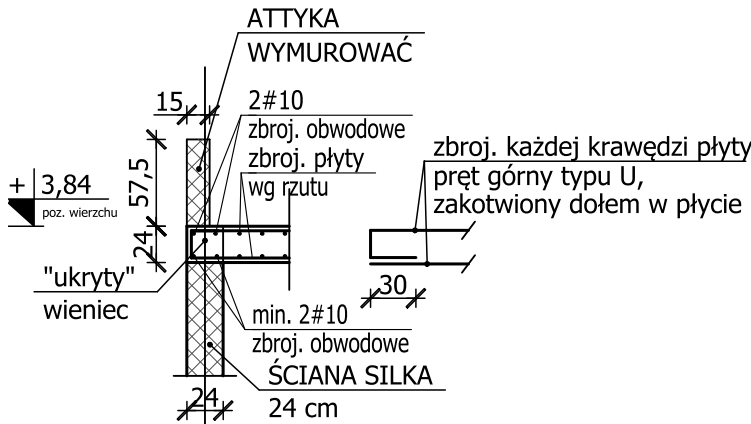


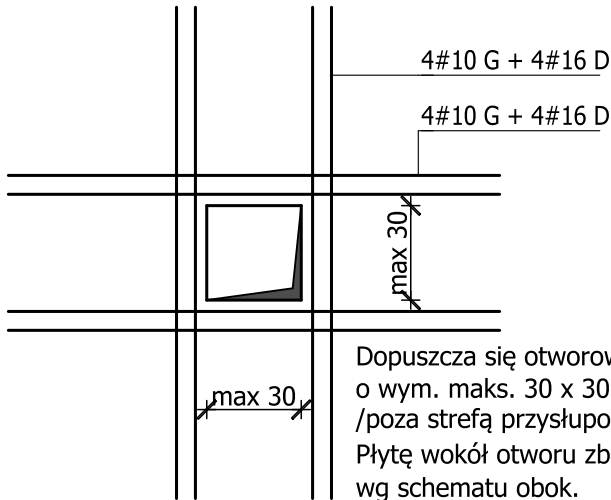
- element żelbetowy "nad"
- element konstr. murowany: SILKA 24cm i 11,5cm
- element murowany niekonstrukcyjny
- element żelbetowy "pod"
- element konstr. murowany "pod": SILKA 24cm i 11,5cm
- belki, nadproża

Belki nadprożowe żelbetowe: b x h [cm]
Od Z1 do Z10. Krótkie nadproża Z1, Z3, Z5 można zamiennie z nadpr. prefab. Ytong lub typu L-19.

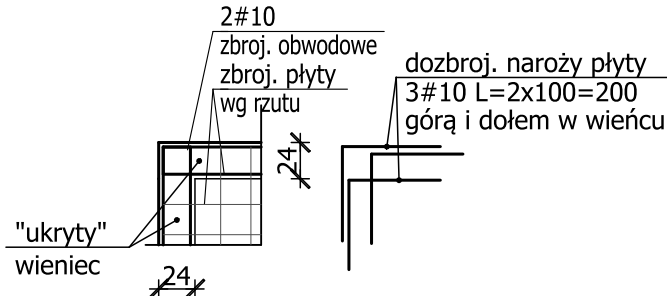
Słupy: b x l x h [cm]
S1 - 24 x 55 szt.?
S2 - 24 x 25 szt.6
S2' - 24 x 27 szt.1
S3 - 25 x100 szt.1
S4 - 25 x 84 szt.1



ZBROJ. KRAWĘDZI PŁYTY
1:50

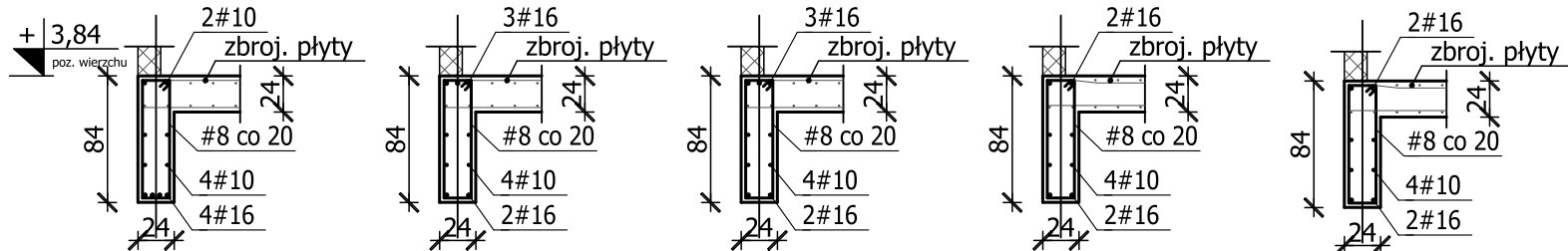
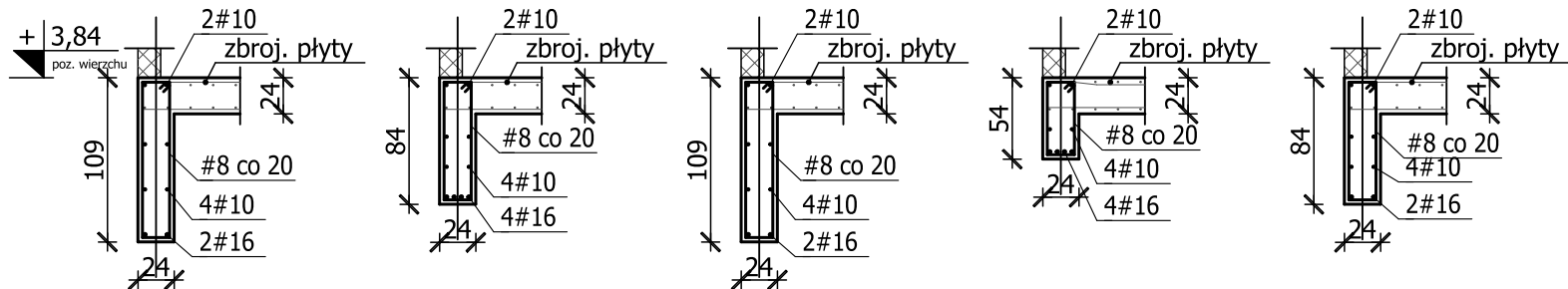
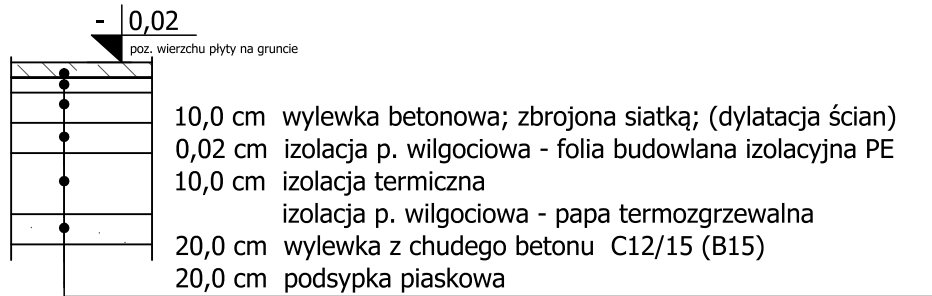


Detal A 1:20
dobrobr. otworu



DOZBROJ. NAROŻA PŁYTY
1:50

Warstwy podłogi na gruncie 1:50



UWAGA:
ZAŁOŻENIA I PROJEKT WYKONANO ZGODNIE Z NORMĄ EUROKOD EC0 - EC7 KONSTRUKCJĘ BETONOWĄ WYKONYWAĆ ZGODNIE Z NORMĄ PN-EN 13670:2011: Wykonywanie konstrukcji z betonu.

MATERIAŁY:

BETON*: C20/25 (B25)
BETON PODŁOGI* : C12/15 (B15)
*BETON STÓP I SŁUPÓW, PŁYTY PODŁ. WYKONAĆ JAKO BETON SZCZELNY Z DODAT. ŚRODKA USZELNIAJĄCEGO DO BETONU.

STAL ZBROJENIOWA : B500B (fyk=500MPa)

PO WYKONANIU ROBÓT ŚCIANY SMAROWAĆ 2xBITIZOL R.

Element (S4)	Kl. eksp.	Otulina C _{nom} [mm]
płyta	XC1	25
belki, słupy	XC1	25
fundament dołem	XC2,XA1	40
fundament inne	XC2,XA1	35

PROJ. RZĘDNA:
±0.00 = wg Arch.

Minimalna długość zakładu [cm]		
Srednica pręta	war. dobre	war. słabe
#10	50	70
#12	65	95
#16	100	140

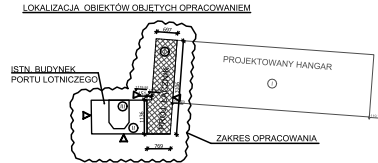
war. dobre: płyta, słupy, belki dołem
war. słabe: fundamenty i belki górą

KONSTRUKCJĘ MUROWĄ WYKONYWAĆ ZGODNIE Z WYTYCZNYMI PRODUCENTA / DOT. BL. BETONOWYCH I BLOKÓW SILKA/

KONSTRUKCJĘ MUROWĄ WYKONYWAĆ ZGODNIE Z WYTYCZNYMI PRODUCENTA / DOT. BL. BETONOWYCH I BLOKÓW SILKA/

UWAGA

Nie należy odmierzać wymiarów z rysunku, ani używać go jako szablonu. Przed przystąpieniem do prac budowlanych wszystkie wymiary należy sprawdzić w naturze. W przypadku stwierdzenia niezgodności należy zwrócić się do projektanta. W przypadku rozbieżności wymiarowych pomiędzy rysunkami detali i całości projektowanego elementu podstawą wymiarowania są rysunki detali.



Projekt
PRZEBUDOWA WRAZ Z ROZBUDOWĄ BUDYNKU PORTU LOTNICZEGO NA TERENIE LOTNISKA: PRZASZYSZ - SIERAKOWO W ZWIĄZKU Z REALIZACJĄ PROJEKTU "LABORATORIUM LOTNICTWA I SYSTEMÓW AUTONOMICZNYCH"
dz. nr ew. 203/5, obręb: 0033
wieś Sierkowo, gm. Przasnysz, powiat przasnyski, woj. mazowieckie

Inwestor
INSTYTUT TECHNIKI LOTNICZEJ I MECHANIKI STOSOWANEJ
WYDZIAŁ MECHANICZNY, ENERGETYKI I LOTNICTWA
POLITECHNIKI WARSZAWSKIEJ
00-665 Warszawa, ul. Nowowiejska 24

Branża Konstrukcyjna
BIURO PROJEKTÓW BUDOWLANYCH
„IDEA PROJEKT” TERESA SZUBERT
02-857 WARSZAWA, UL. ORGANISTÓW 15, TEL. 607 280 084

PROJEKTOWA? Nr upr. Podpis
mgr inż. Joanna Szubert specj. konstrukcyjna WJ/RSB/PROJ/12

SPRAWDZI? Nr upr. Podpis
mgr inż. Andrzej Szubert specj. konstrukcyjna St-374/78

Zadanie

Faza projektu
PROJEKT BUDOWLANY

Branża
KONSTRUKCJA

Tytuł rysunku
RZUT PRZYZIEMIA
PRZEKROJE I DETALE

Numer rysunku			
H1 - PB - K - 03			
PROJEKT	ETAP/bud	BRANŻA	NR RYS
Nr rewizji	Opis rewizji		REW
-			
Skala	Data	Rysowa?	Str
1:50	04.12.2020	J.SZ.	-